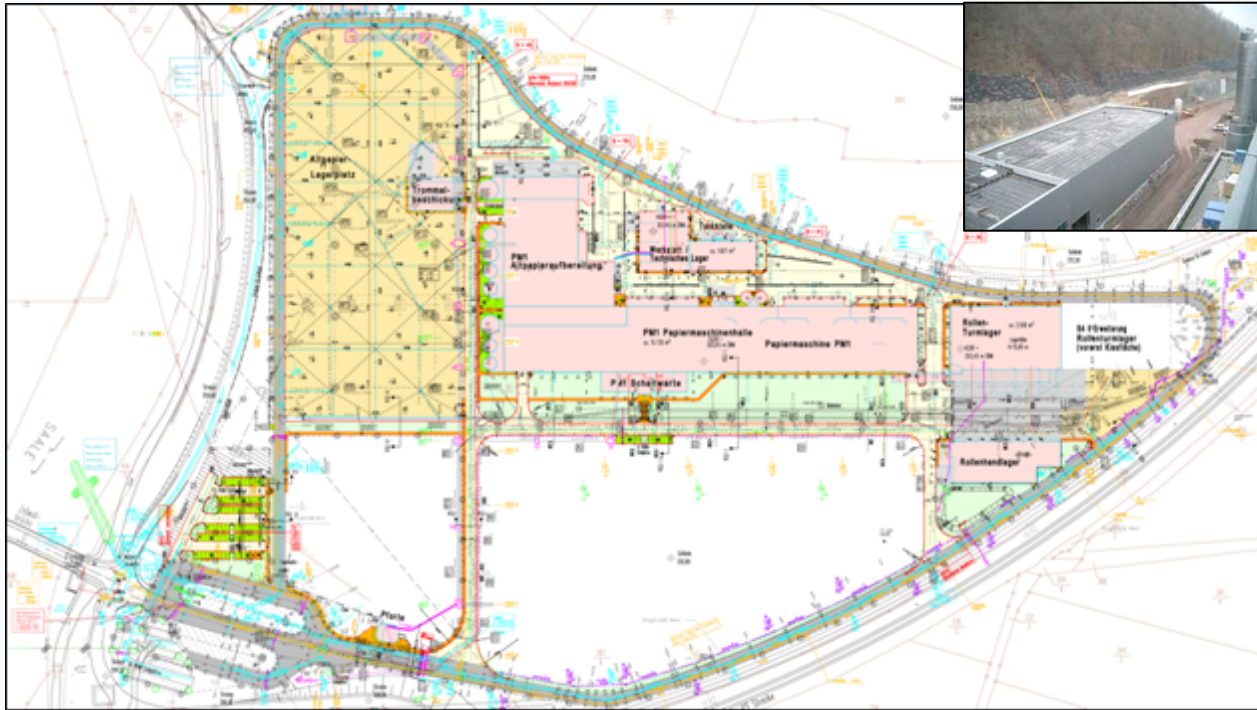


Neubau Papierfabrik „PM1“ OT Schwarza, Stadt Rudolstadt, Thüringen



Auftraggeber:

Schuster Engineering

Herstellkosten: ca. 3,0 Mio. EUR

Projektdauer: 2004

Leistungen:

• Entwurfs- und Ausführungsplanung der Außenanlagen:

- Straßen, Lagerflächen u. Vorfelder zu den Werkshallen
- Trinkwasserversorgung, Feuerlöscheinleitungen, Sanitärabwasser und Oberflächenwasserbeseitigung
- Hydrotechnische Berechnungen zur Niederschlagswasserversickerung
- Koordination und Abstimmung mit den übrigen Gewerken, wie Hochbau und Bahnanlagen

