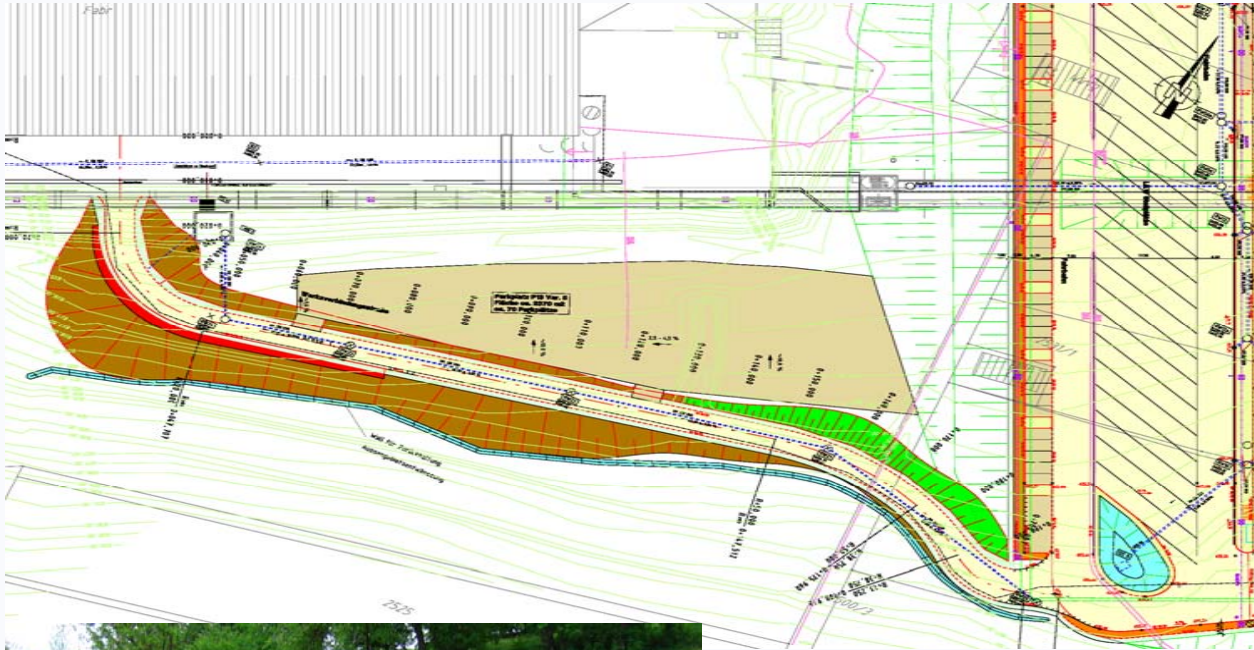


Zentrale Logistik, Liebherr Hausgeräte Ochsenhausen GmbH, Außenanlagen



Auftraggeber:

Nachunternehmerleistung für
Generalunternehmer, Fa. Kutter
Memmingen

Herstellkosten: ca. 10,0 Mio. EUR

Projektdauer: 2008 - 2009

Leistungen:

• Ausführungsplanung der Außenanlagen:

- Straßen, Lagerflächen u. Vorfelder zur Logistikhalle
- Trinkwasserversorgung, Feuerlöscheinleitungen, Sanitärabwasser und Oberflächenwasserbeseitigung
- Hydrotechnische Berechnungen zur Niederschlagswasserversickerung
- Koordination und Abstimmung mit den übrigen Gewerken, wie Hochbau und Haustechnikplanung