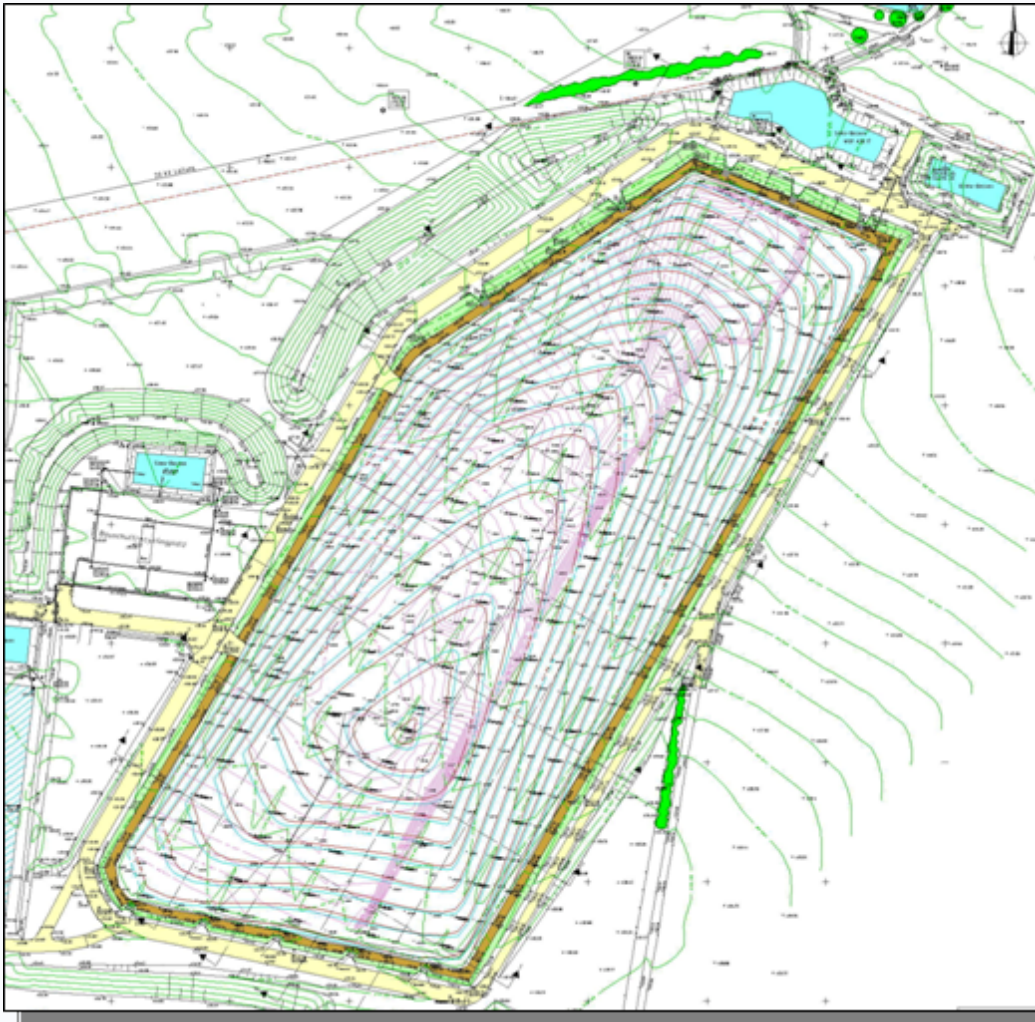


# Bauschuttdeponie „Am Schellenberg“, Lk Neustadt a.d. Aisch



## **Auftraggeber:**

Nachunternehmerleistung für  
Partnerbüro

**Herstellkosten:** ca. 2,8 Mio. EUR

**Projektdauer:** 2004 bis 2006

## **Leistungen:**

- Wirtschaftlichkeitsuntersuchung für die Deponieoberflächenabdichtung,
- Planung der Gesamtprofilierung und der Rekultivierung (Fläche ca. 5,0 ha)
- Mitentwicklung und ausführungsgerechte Durcharbeitung des Rekultivierungsaufbaues