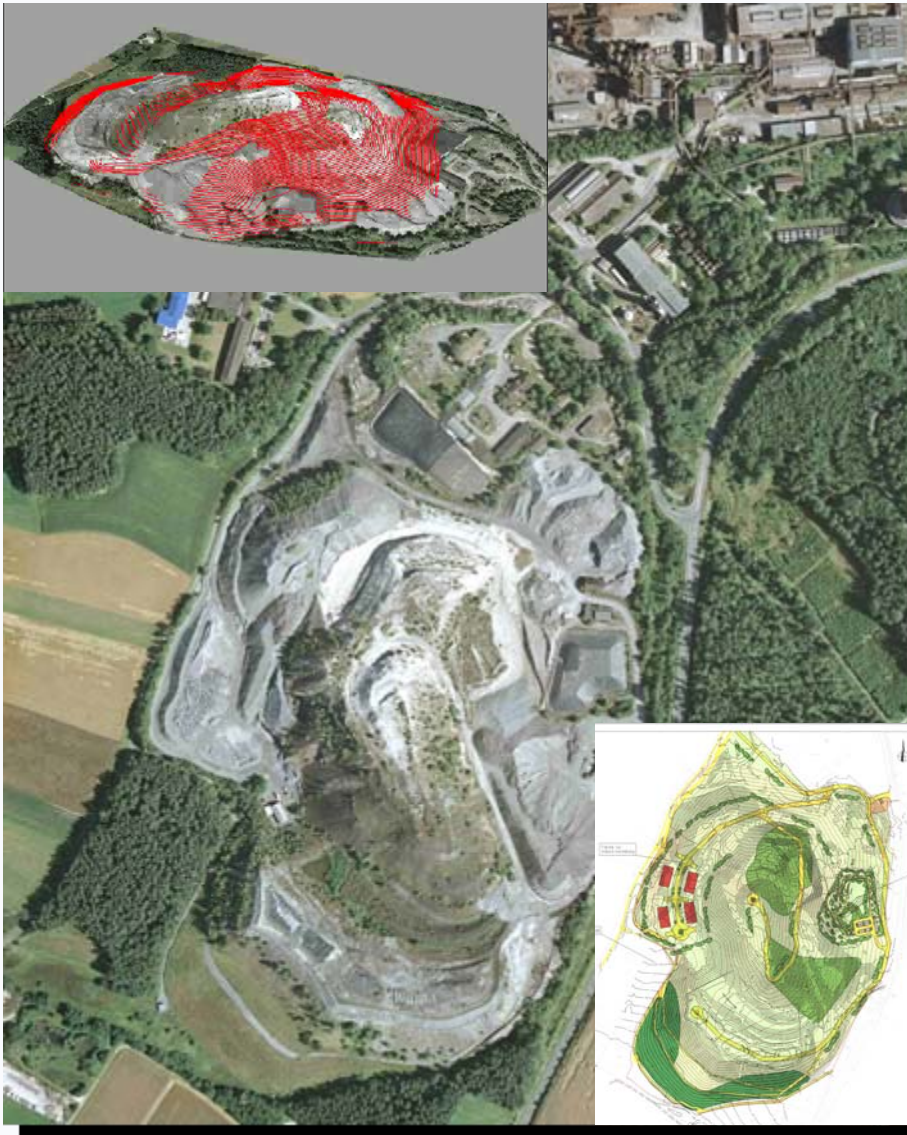


Schlackenberg Maxhütte Sulzbach Rosenberg



Auftraggeber:

Regierung der Oberpfalz

Nachunternehmerleistung für Partnerbüro

Projektdauer: 2004 bis 2006

Leistungen:

- Erarbeitung von Sanierungsvarianten
- Wirtschaftlichkeitsuntersuchung für die Deponieoberflächenabdichtung,
- Vorentwurf für die Gesamtprofilierung und Rekultivierung (Fläche ca. 30 ha),
- Planung, Ausschreibung und Bauüberwachung der Sofortmaßnahmen Stützschildung Südring, Zaunbauarbeiten

